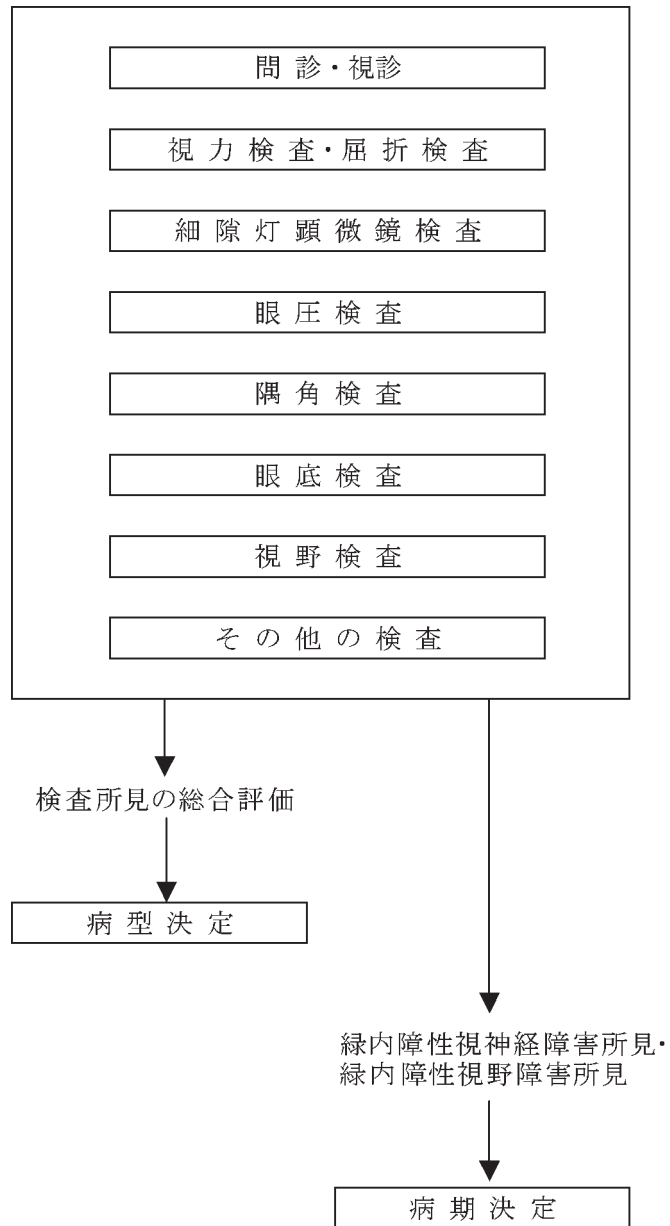
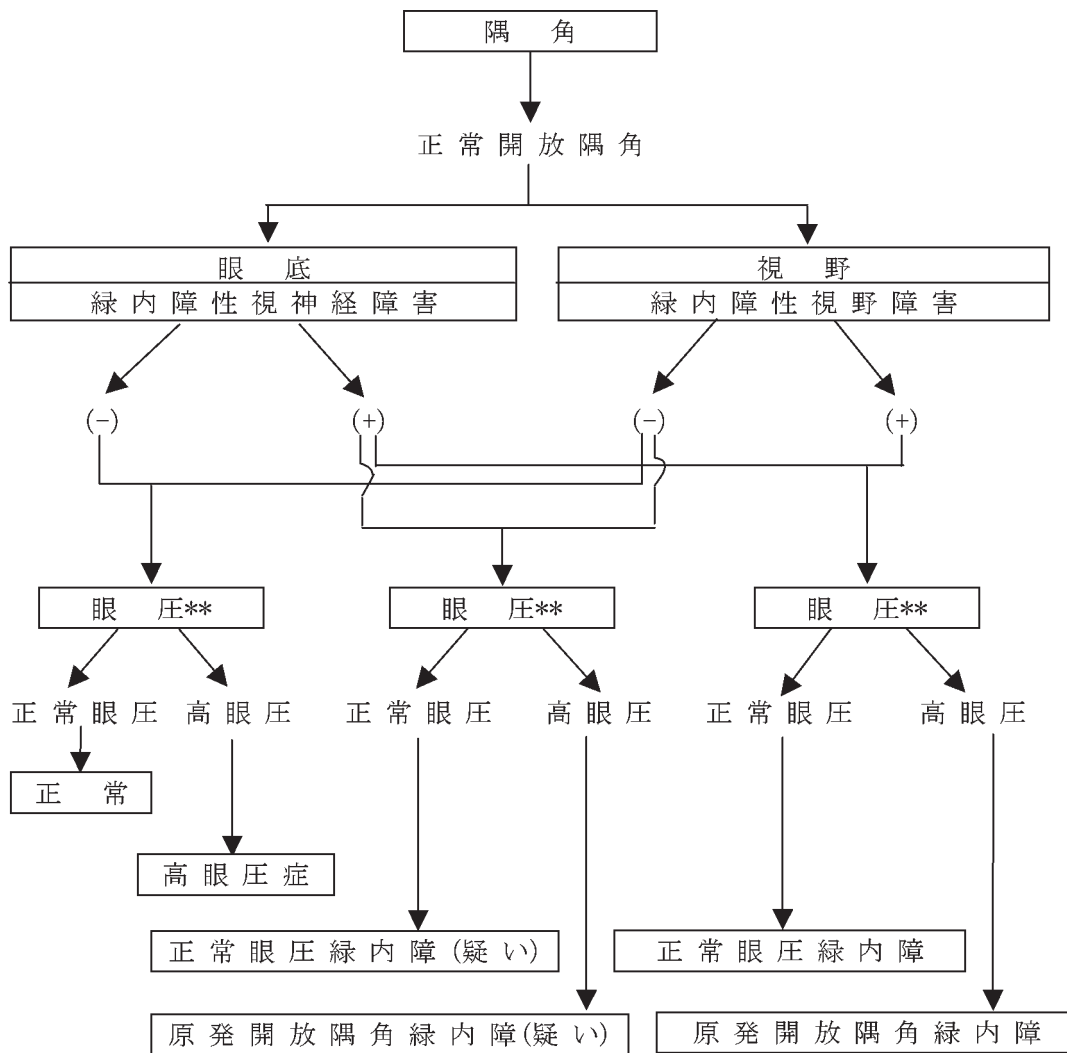


フローチャート

I 緑内障の病型・病期の決定



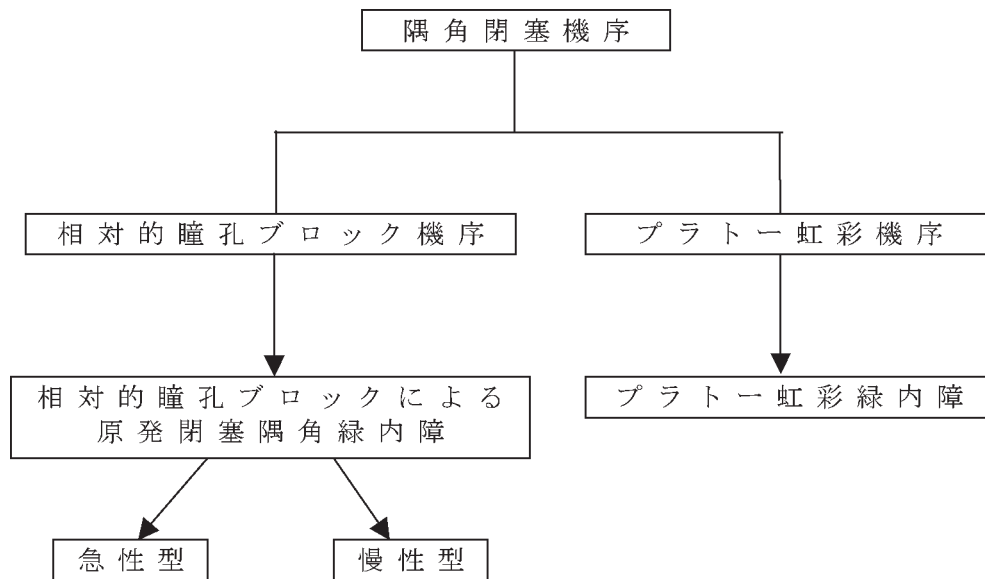
II 原発開放隅角緑内障(広義)の分類*



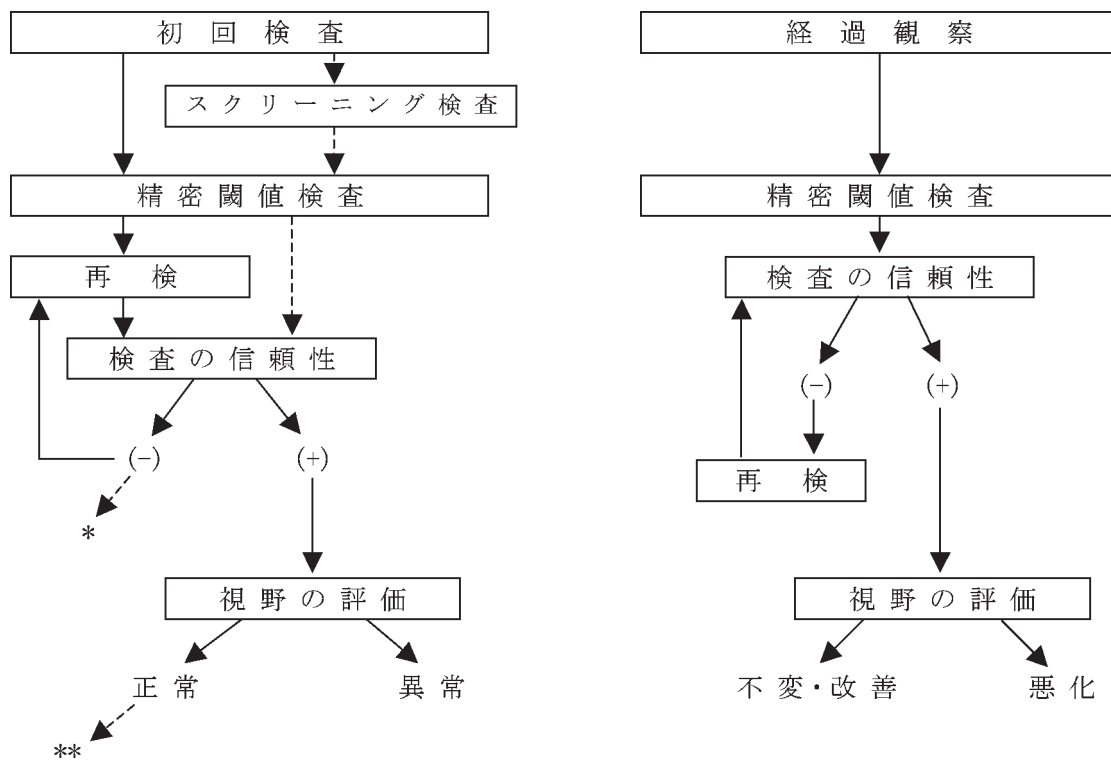
* 従来の原発開放隅角緑内障と正常眼圧緑内障を包括した疾患概念を原発開放隅角緑内障(広義)とする(第2章「緑内障の分類」)

** 正常眼圧と高眼圧については第3章「緑内障の検査」を参照

III 原発閉塞隅角緑内障の分類



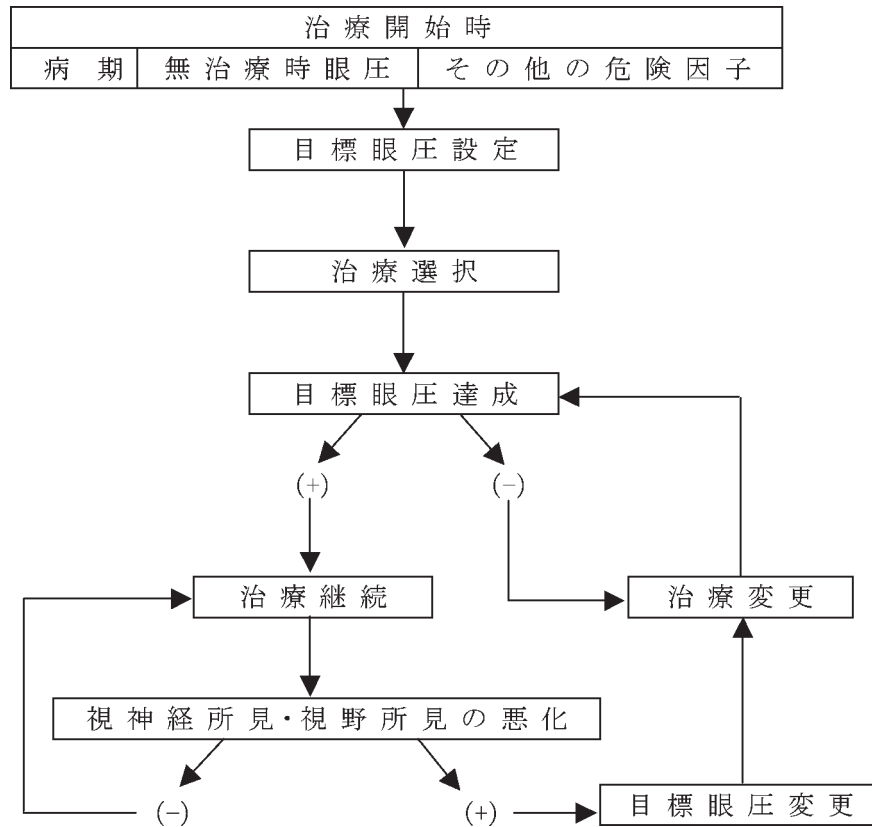
IV 静的量的視野計測(自動視野計)



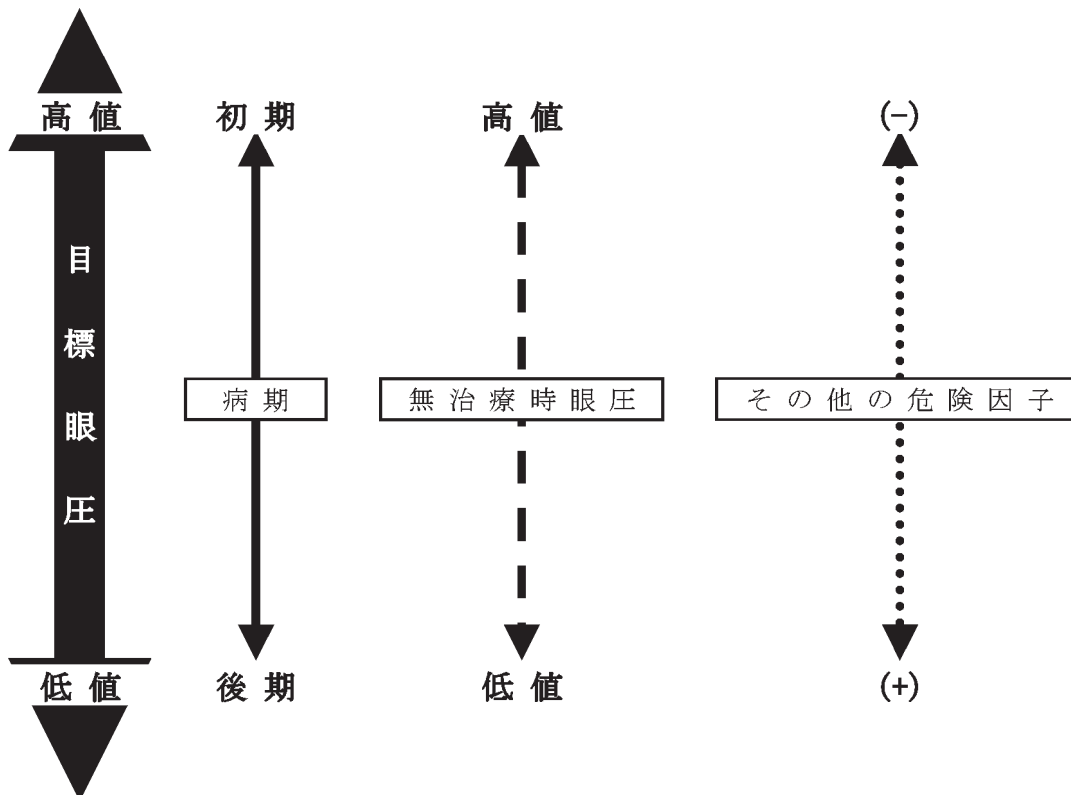
* 動的量的視野計測(Goldmann 視野計)

** その他の視野計による視野の評価

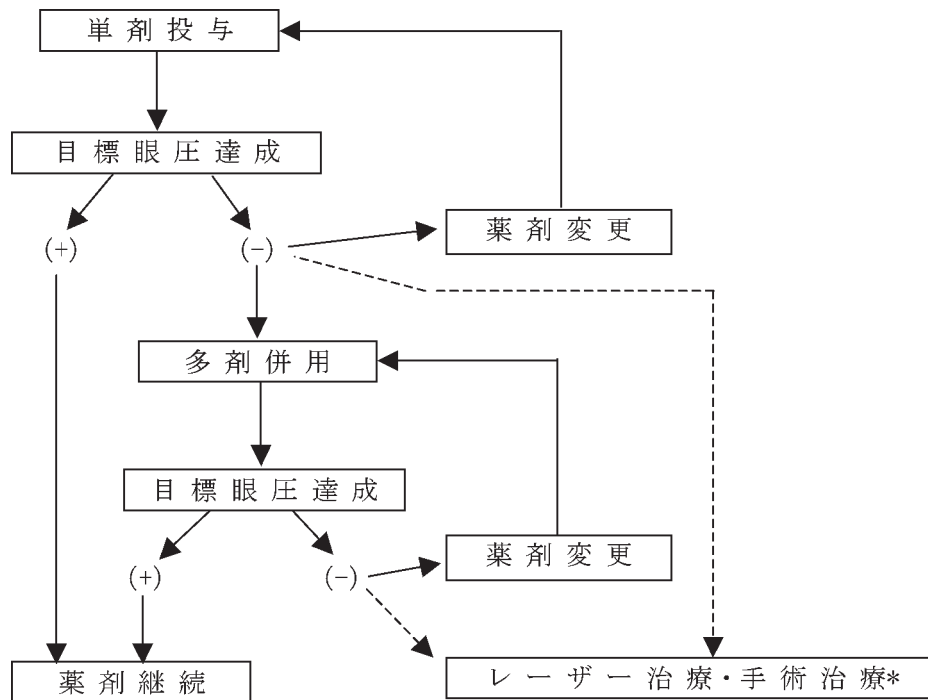
V 眼圧下降治療：方針
[原発開放隅角緑内障(広義)]



VI 眼圧下降治療：目標眼圧設定
[原発開放隅角緑内障(広義)]

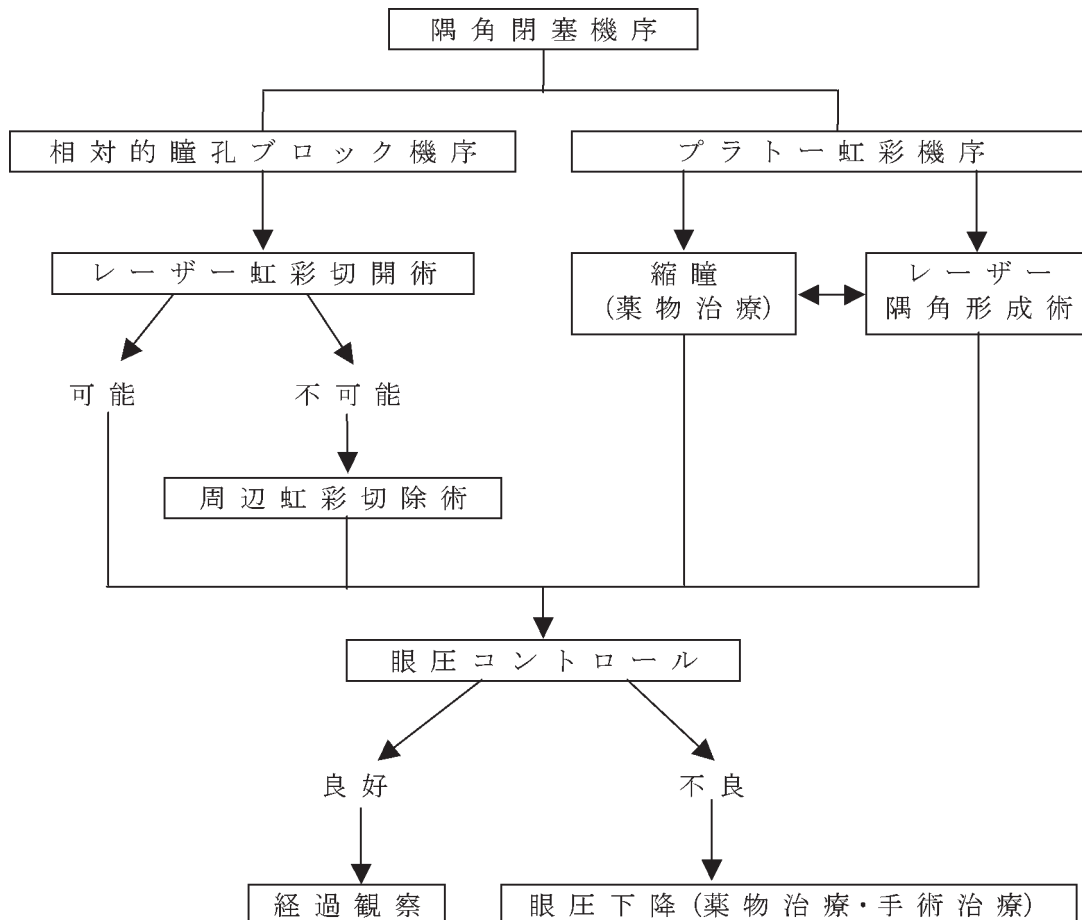


VII 眼圧下降治療：薬物治療の導入 [原発開放隅角緑内障(広義)]



* レーザー治療・手術治療の選択については第 4 章「緑内障の治療総論を参照」

VIII 原発閉塞隅角緑内障の治療



IX 急性原発閉塞隅角緑内障の治療

