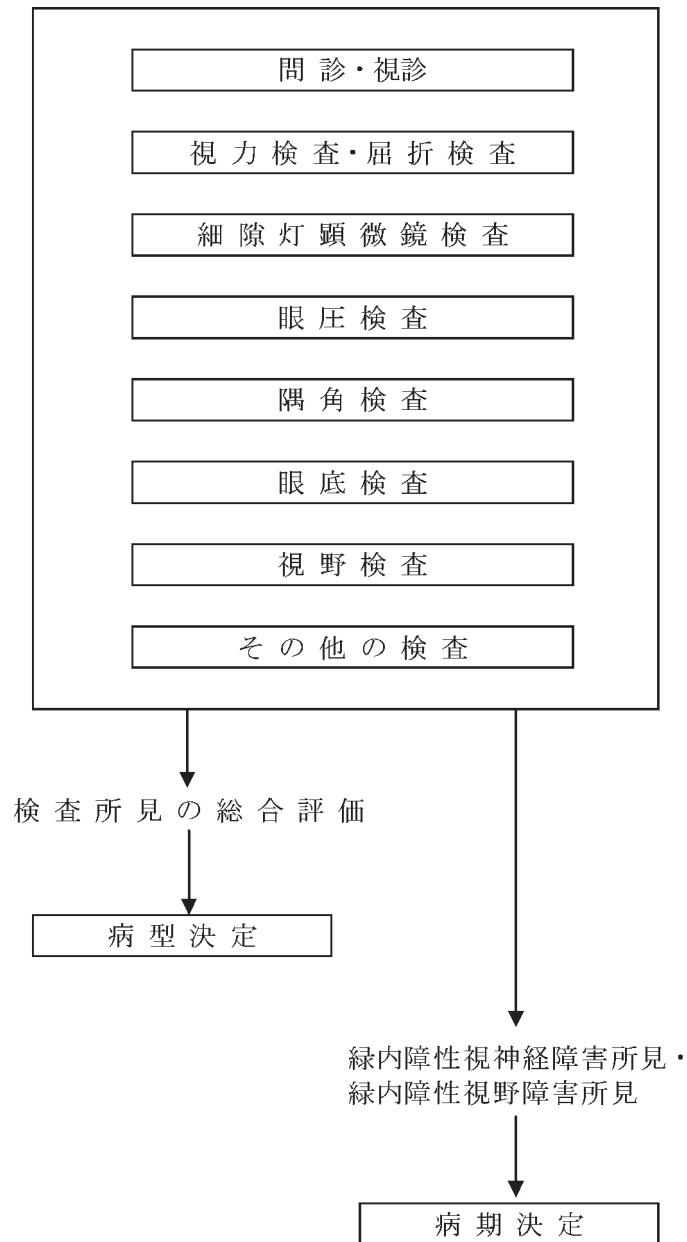
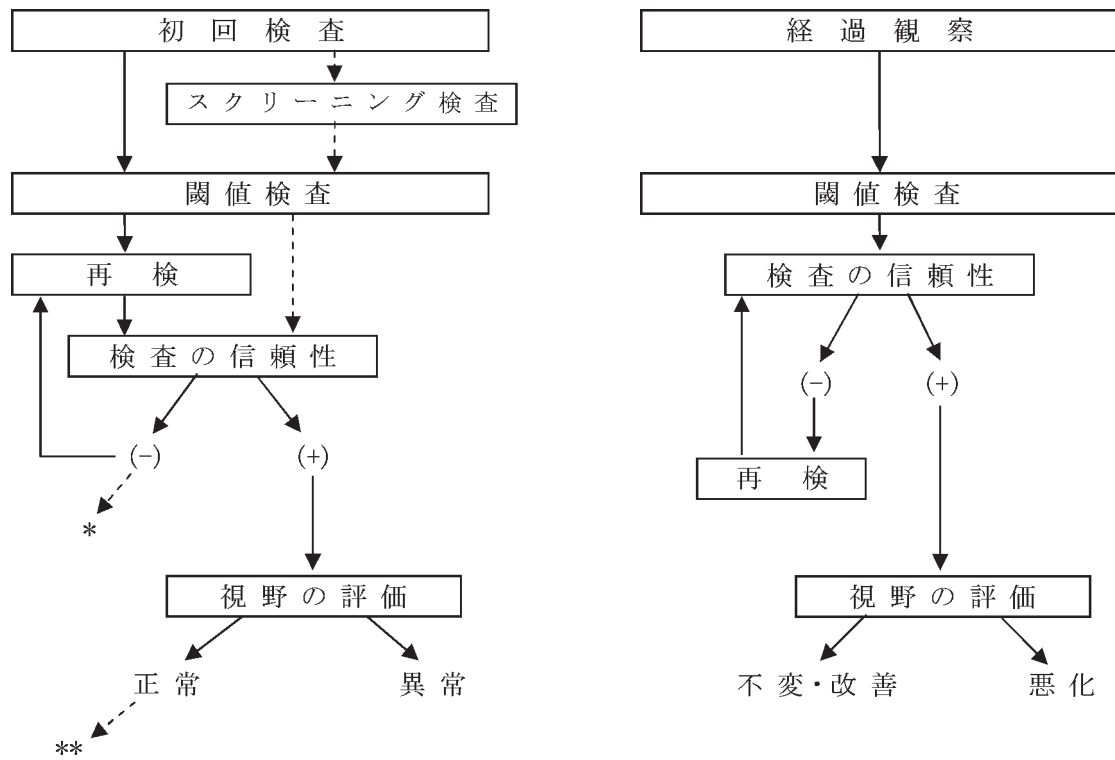


フローチャート

I 緑内障の病型・病期の決定



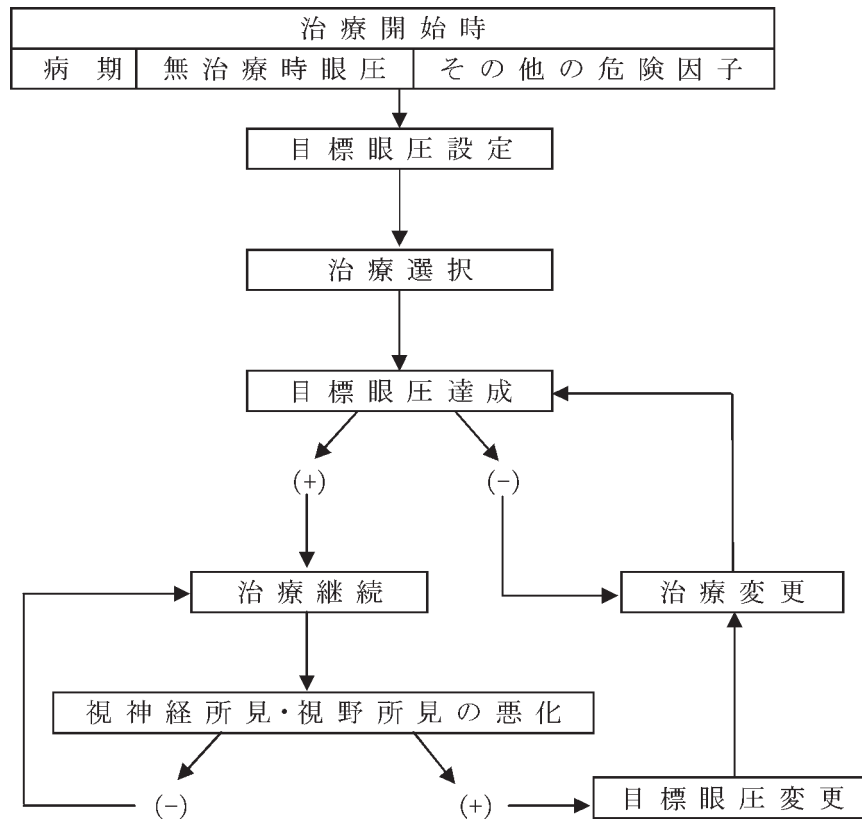
II 静的量的視野計測(自動視野計)



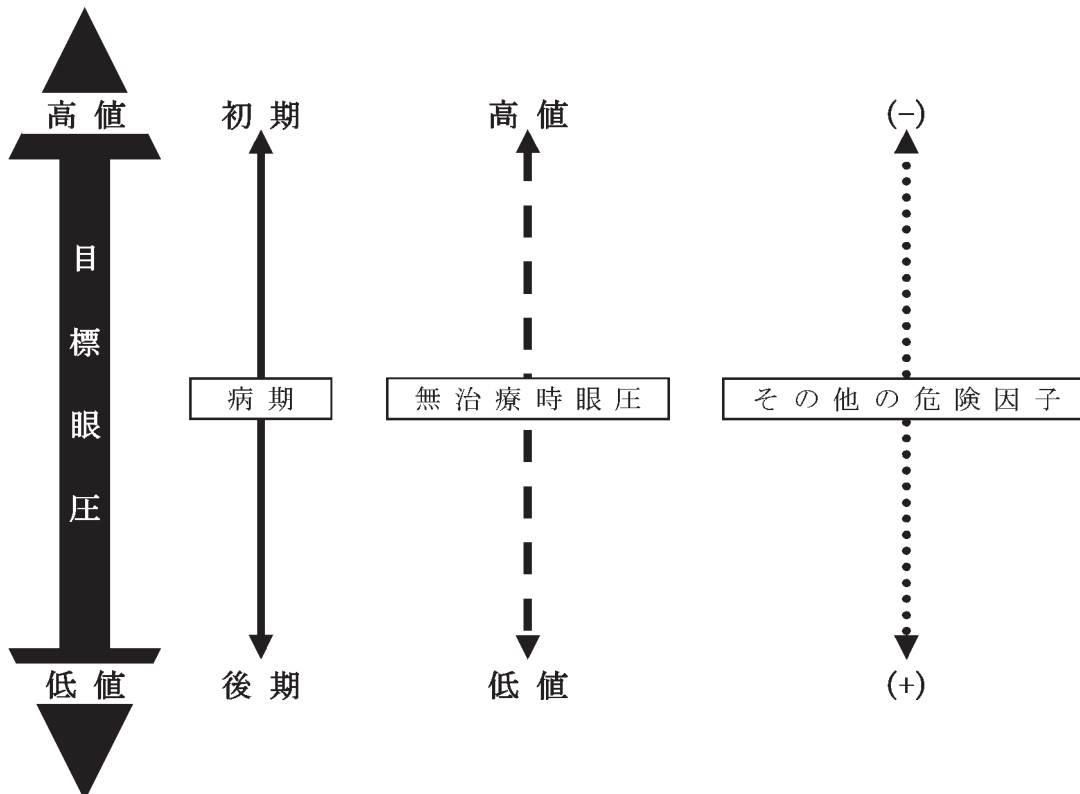
* 動的量的視野計測(Goldmann 視野計)

**その他の視野計による視野の評価

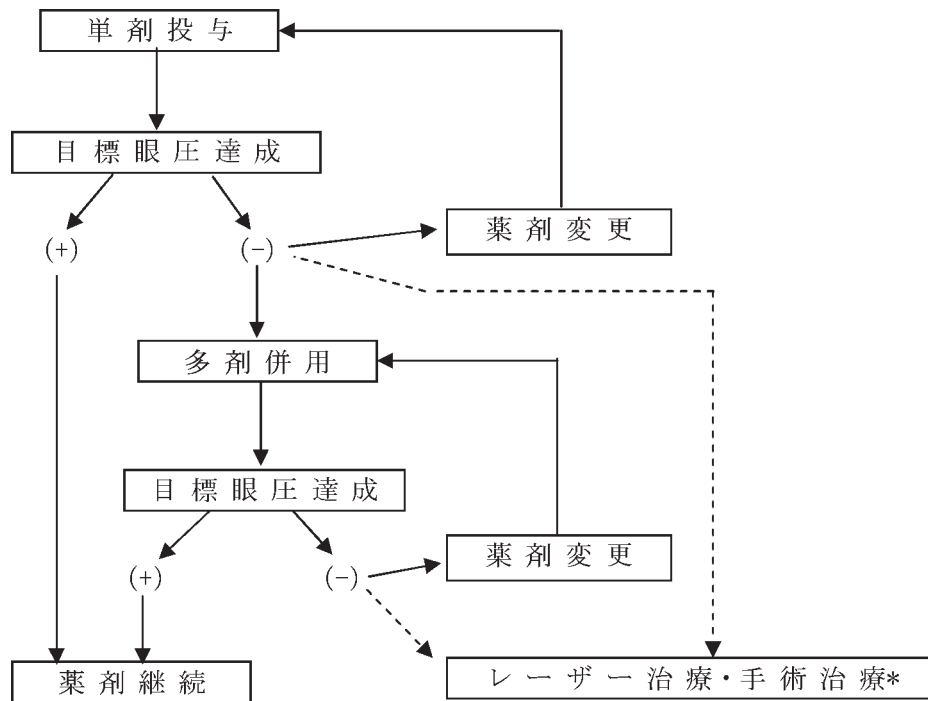
III 眼圧下降治療：方針 [原発開放隅角緑内障(広義)]



IV 眼圧下降治療：目標眼圧設定 [原発開放隅角緑内障(広義)]

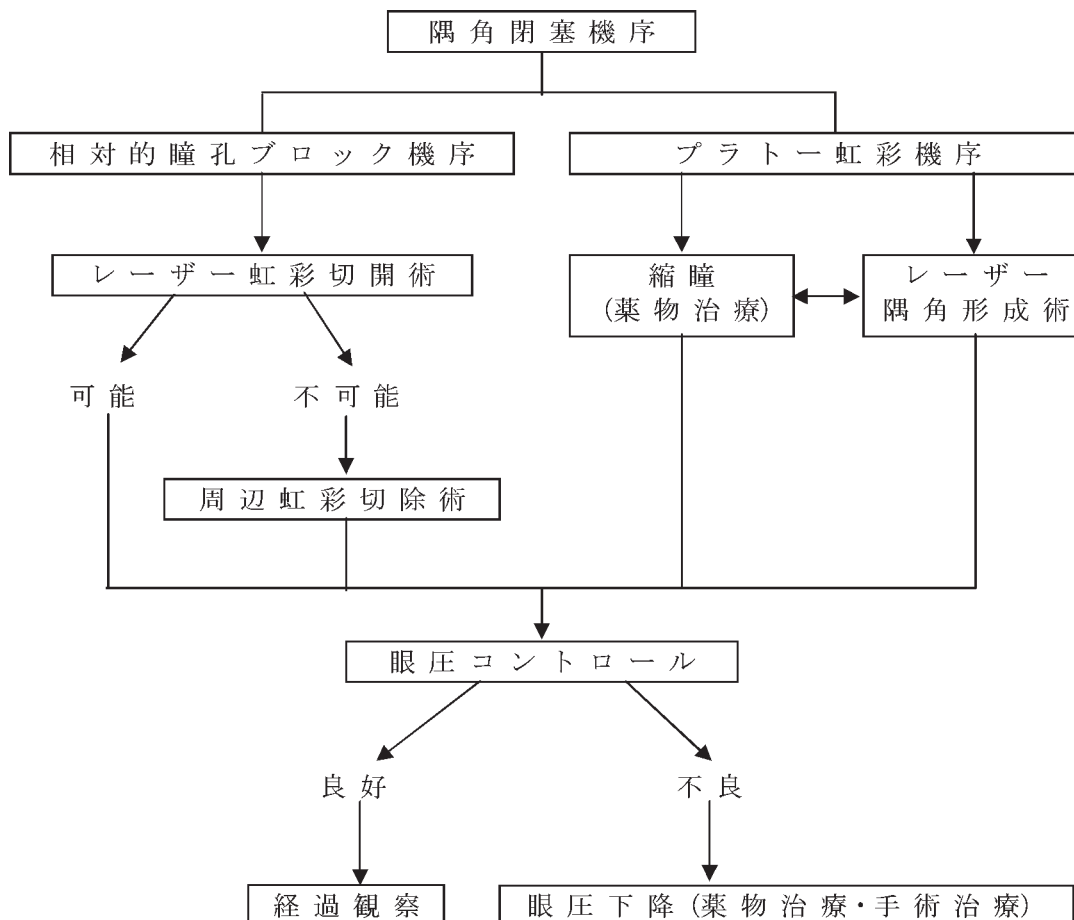


V 眼圧下降治療：薬物治療の導入
[原発開放隅角緑内障(広義)]



*レーザー治療・手術治療の選択については第4章「緑内障の治療総論」を参照

VI 原発閉塞隅角症・原発閉塞隅角緑内障の治療



VII 急性原発閉塞隅角症・急性原発閉塞隅角緑内障の治療

