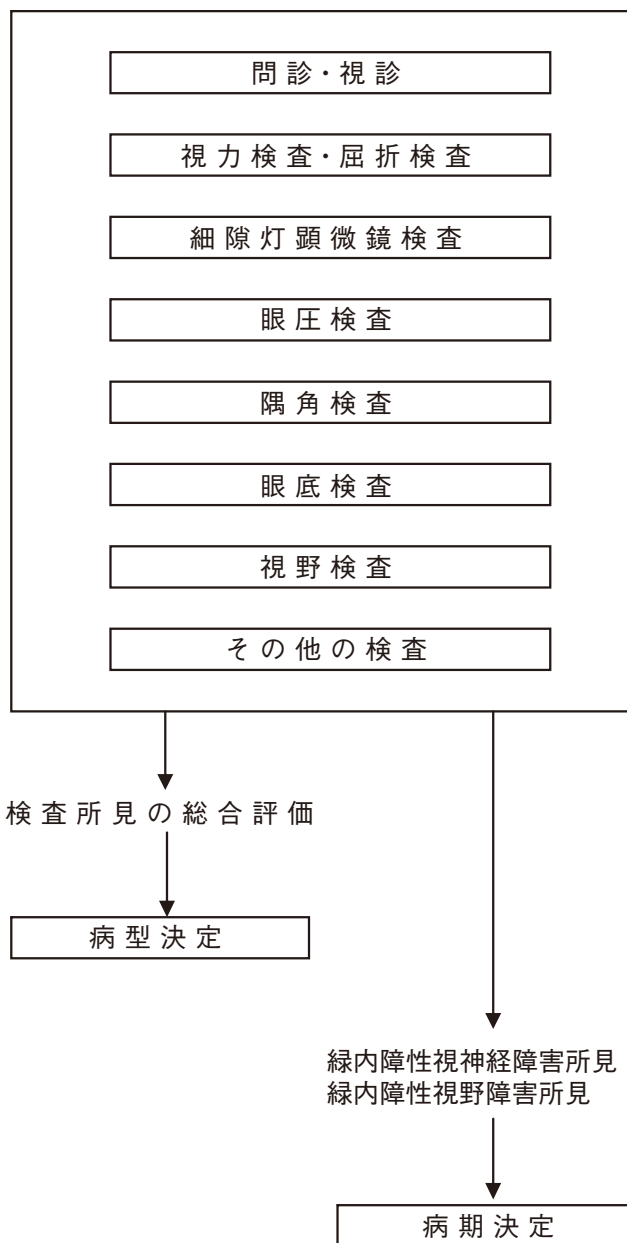
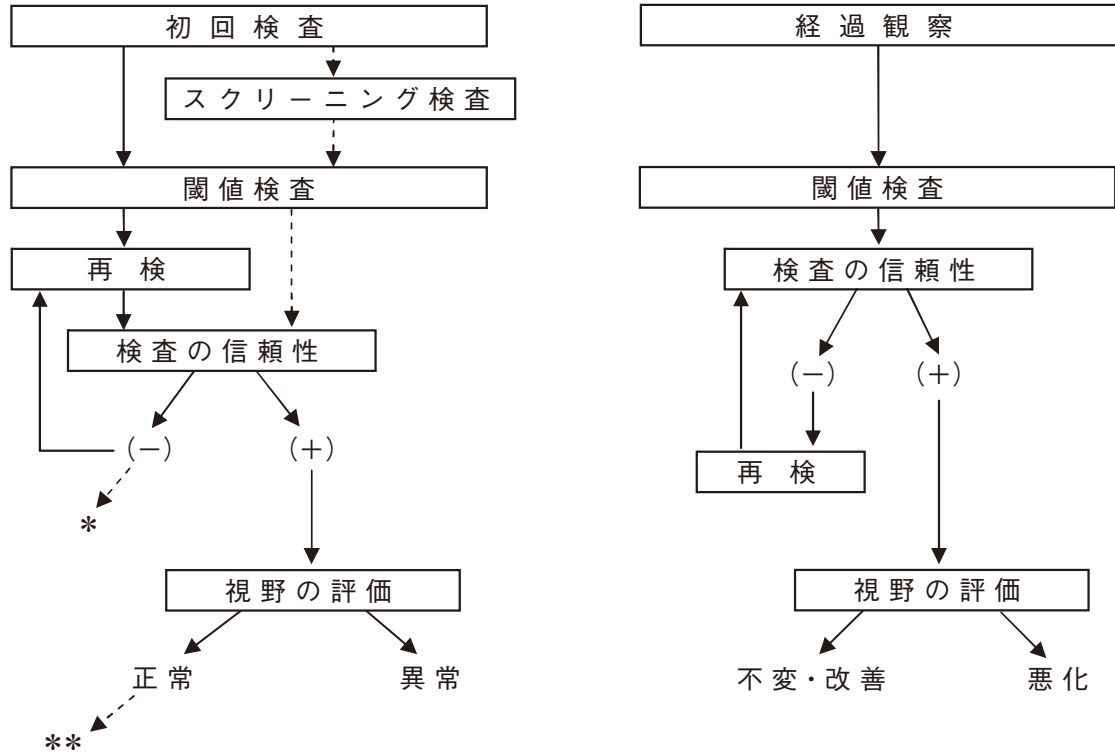


# フローチャート

## I 緑内障の病型・病期の決定



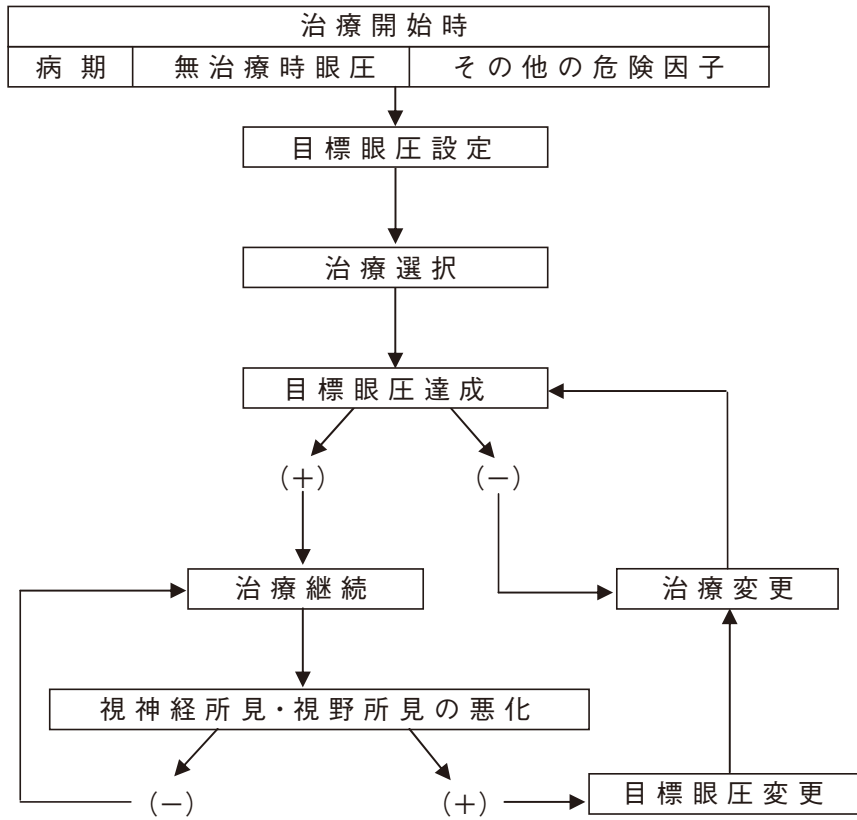
## II 静的量的視野計測(自動視野計)



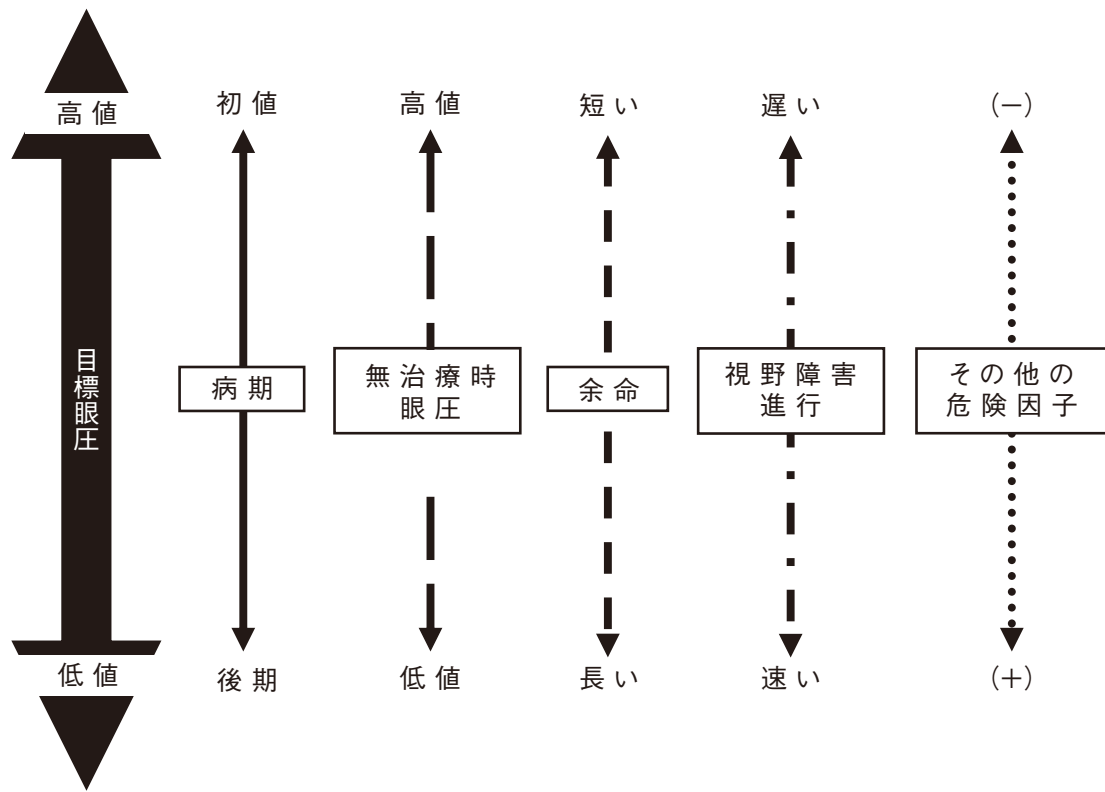
\* 動的量的視野計測 (Goldmann 視野計)

\*\* その他の視野計による視野の評価

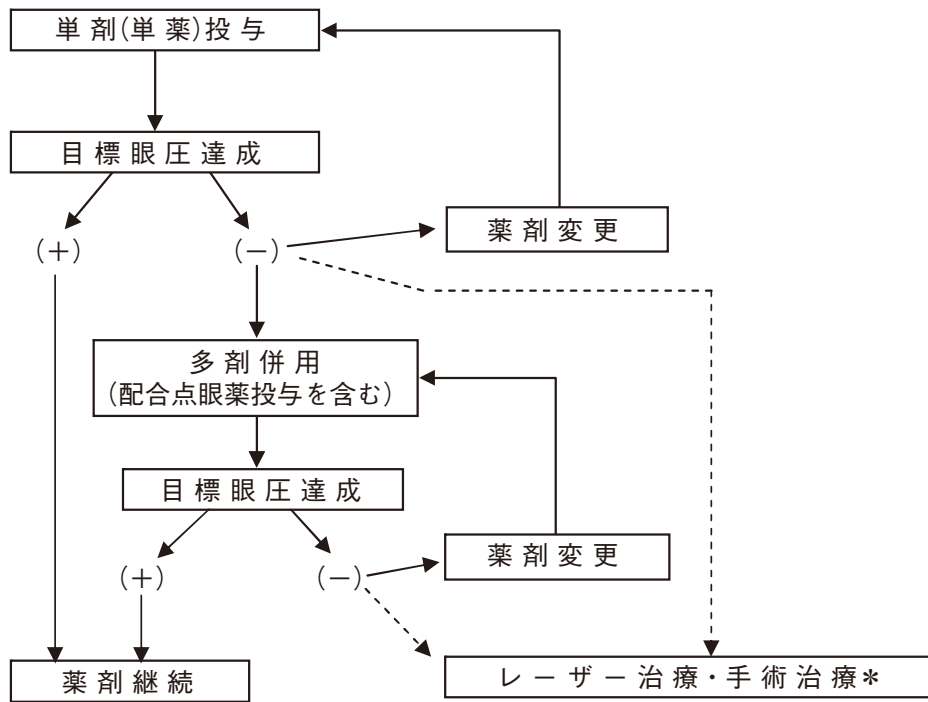
Ⅲ 眼圧下降治療：方針  
[原発開放隅角緑内障(広義)]



IV 眼圧下降治療：目標眼圧設定  
[原発開放隅角緑内障(広義)]

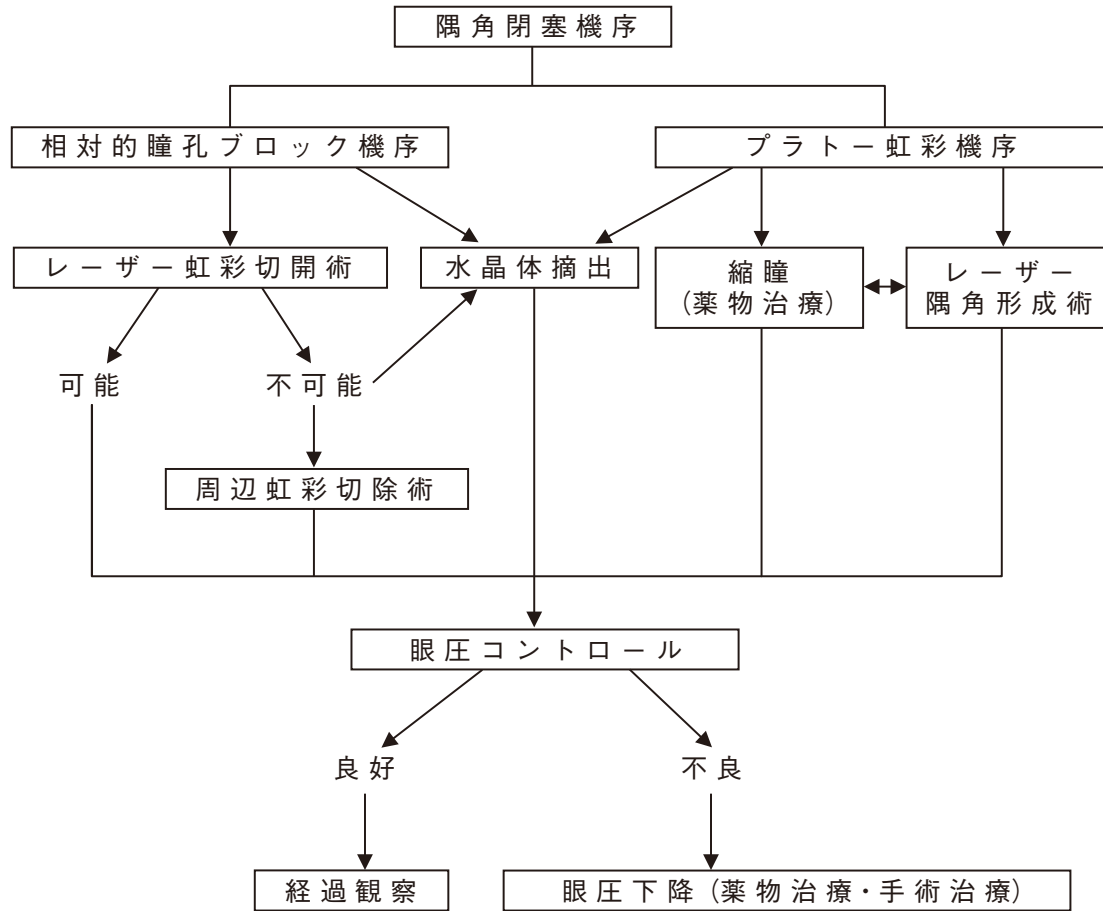


V 眼圧下降治療：薬物治療の導入  
[原発開放隅角緑内障(広義)]

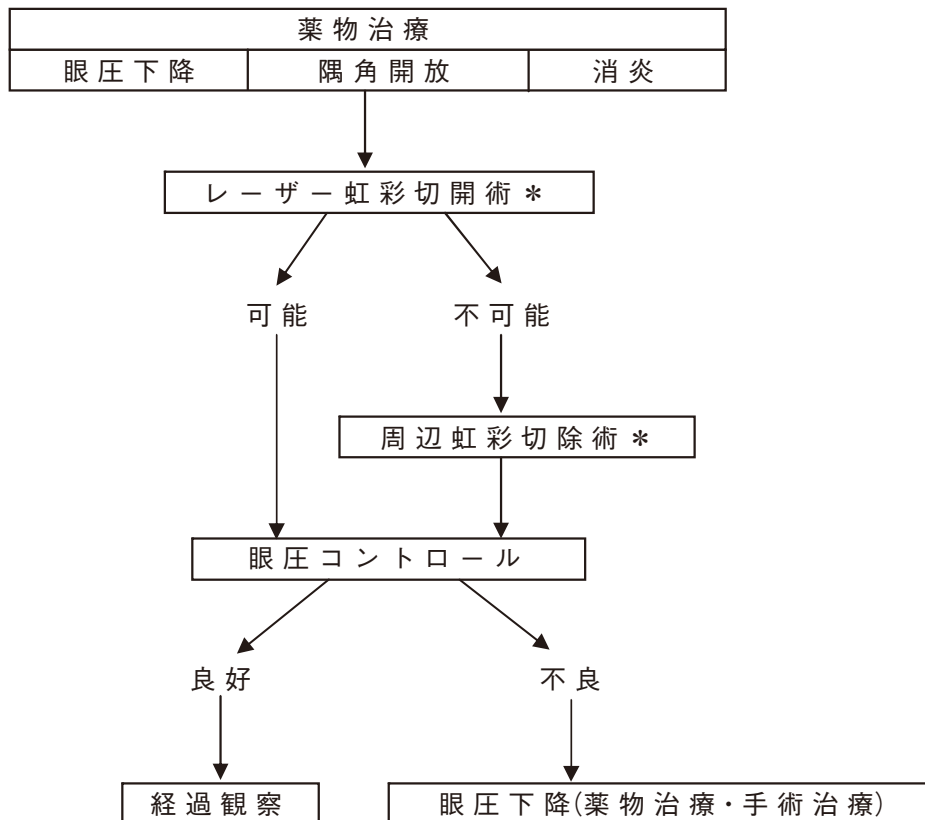


\*レーザー治療・手術治療の選択については第4章「緑内障の治療総論」を参照

## VI 原発閉塞隅角症・原発閉塞隅角緑内障の治療



Ⅶ 急性原発閉塞隅角症・急性原発閉塞隅角緑内障の治療



\*症例によっては水晶体摘出も選択肢となることがある(第5章「緑内障の病型別治療」を参照)