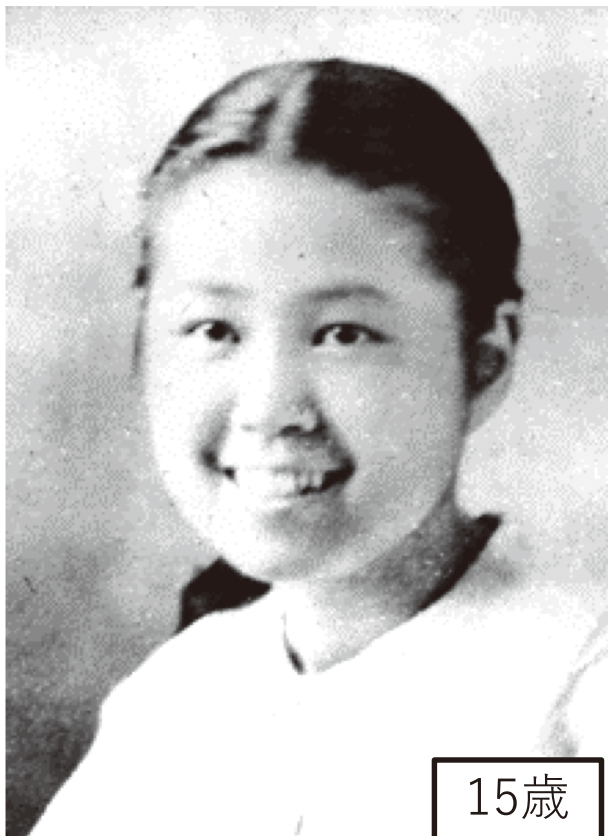


# 「20代で白内障になりました」



ウェルナー症候群は日本人に多い早老症です  
その患者様の若年性白内障の原因は  
“ウェルナー症候群”  
かもしれません

詳しい情報はこちら

ウェルナー症候群 全国疫学調査事務局: 〒260-8670 千葉市中央区亥鼻 1-8-1  
千葉大学大学院医学研究院 内分泌代謝・血液・老年内科学  
電話: 043-226-2092、FAX: 043-226-2095

日本医療研究開発機構 難治性疾患実用化研究事業  
「早老症ウェルナー症候群の全国調査と症例登録システム構築によるエビデンスの創生」  
<http://www.m.chiba-u.jp/dept/clin-cellbiol/werner/>

研究班研究代表者 横手 幸太郎

画像は患者様とワシントン大学の許可を得て掲載しています。